



BERLINER ENTLASTUNGS-PAKET

INFORMATION IN LEICHTER SPRACHE

Viele Menschen machen sich Sorgen.
Weil alles teurer wird.
Deswegen gibt es ein Entlastungs-Paket.

Entlastung heißt:
Eine schwere Lage wird leichter gemacht.

Darum kümmert sich die Partei SPD.
SPD heißt: Sozial-Demokratische Partei Deutschlands.
Die SPD hat dieses Heft herausgegeben.



BVG TICKET



Für Bus und Bahn braucht man ein Ticket.
In Berlin kostet das Ticket für einen Monat 29 Euro.
Für Menschen mit wenig Geld gibt es ein Ticket für 9 Euro.
Diese 2 Tickets sind neu.
Es soll sie nur bis zum März 2023 geben.
Die SPD will aber,
dass es diese 2 Tickets immer gibt.

MIETEN

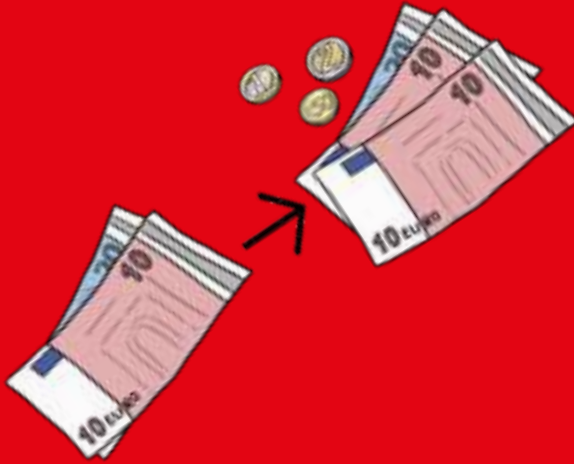


Die Mieten in Berlin werden immer teurer.
Das ist für viele Menschen sehr schlimm.

Manche Menschen wohnen in besonderen Häusern.
Diese Häuser gehören Landes-Eigenen Wohnungs-Bau-Gesellschaften.
Landes-Eigen heißt:
Die Firmen gehören dem Land Berlin.
Deswegen kann die Regierung von Berlin dort bestimmen.
Wohnungs-Bau-Gesellschaften sind große Firmen.
Diese Firmen bauen Wohnungen und vermieten sie.

Jetzt hat die Regierung vorgeschrieben:
die Landes-Eigenen-Wohnungsbau-Gesellschaften
dürfen die Mieten nicht erhöhen.
Diese Vorschrift gilt bis zum Ende des Jahres 2023.

STROM-PREISE



Auch Energie wird immer teurer.
Energie ist zum Beispiel Strom.
Strom ist sehr wichtig:
Fürs Kochen, für die Arbeit am Computer
oder für Licht in Wohnungen und auf Straßen.

Es gibt viele Menschen, die ihren Strom
nicht mehr bezahlen können.
Dann haben sie Schulden.
Das nennt man: Energie-Schulden.

Diese Menschen brauchen Hilfe.
Dafür gibt es den Härtefall-Fonds Energie-Schulden.
Ein Fonds ist ein Konto mit viel Geld.
Dieses Geld ist für für die Unterstützung von Menschen
mit Energie-Schulden.

NETZWERK DER WÄRME



Viele Menschen sind allein.

Deswegen gibt es besondere Orte, an die sie gehen können.

Dort treffen sie andere Menschen.

Mit denen können sie reden, basteln oder auch kochen.

Sie bekommen dort auch Hilfe bei Problemen.

Diese besonderen Orte sind überall:

In Kirchen, in Büchereien, in Restaurants.

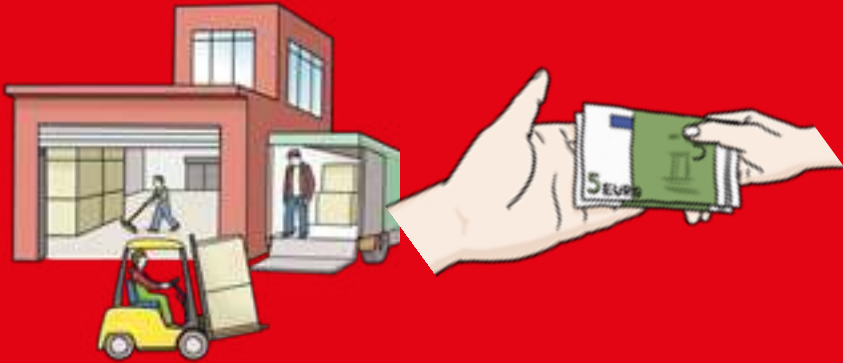
Alle Orte zusammen machen mit bei der Aktion Netzwerk der Wärme.

Netzwerk heißt: Alle sind verbunden und arbeiten zusammen.

Die Regierung gibt diesem Netzwerk Geld.

Damit kann das Netzwerk den Menschen besser helfen.

HILFE FÜR FIRMEN



Auch viele Firmen haben es schwer.
Sie haben Probleme, den teuren Strom zu bezahlen.
Diese Firmen sind aber wichtig:
Sie geben den Menschen Arbeit.
Und sie stellen wichtige Dinge her.
Zum Beispiel Nahrung, Kleidung, Medizin.

Deswegen hilft die Regierung den Firmen.
Die Firmen können einen Kredit bekommen.
Kredit heißt: Eine Bank leiht den Firmen Geld.
Ein Kredit ist aber oft teuer.
Denn die Banken wollen Geld dafür, dass sie
einen Kredit geben.

Die Regierung will aber, dass die Kredite nicht teuer sind.
Dafür hat sie gesorgt mit der Unterstützungs-Aktion
Liquiditäts-Hilfen Energie.
Liquidität heißt, dass eine Firma genug Geld hat.
Für diese Hilfen gibt es 100 Millionen Euro.



ZUSAMMEN BERLIN

FRANZISKA GIFFEY

Alle in Berlin hatten es schwer in den letzten Jahren.
Daran war auch die Corona-Pandemie schuld.
Jetzt geht es vielen wieder etwas besser.
Wichtig ist aber, dass es nicht wieder schlimmer wird.

Es soll allen in Berlin gut gehen.
Das ist das wichtigste Ziel von
der Bürgermeisterin Franziska Giffey.
Sie ist von der Partei SPD.
Sie will bei der Wahl im Jahr 2023 Bürgermeisterin bleiben.
Damit sie ihre gute Arbeit weitermachen kann.



ZUSAMMEN BERLIN



Leicht Lesen

Der Text in Leichter Sprache ist von der SPD Berlin.
4 Personen mit Lernschwierigkeiten von capito Berlin
haben den Text und die Bilder auf Verständlichkeit geprüft.

Herausgeber:
SPD Landesverband Berlin
Sven Heinemann (Landesgeschäftsführer)
Müllerstraße 163, 13353 Berlin
Tel. 030 4692-222